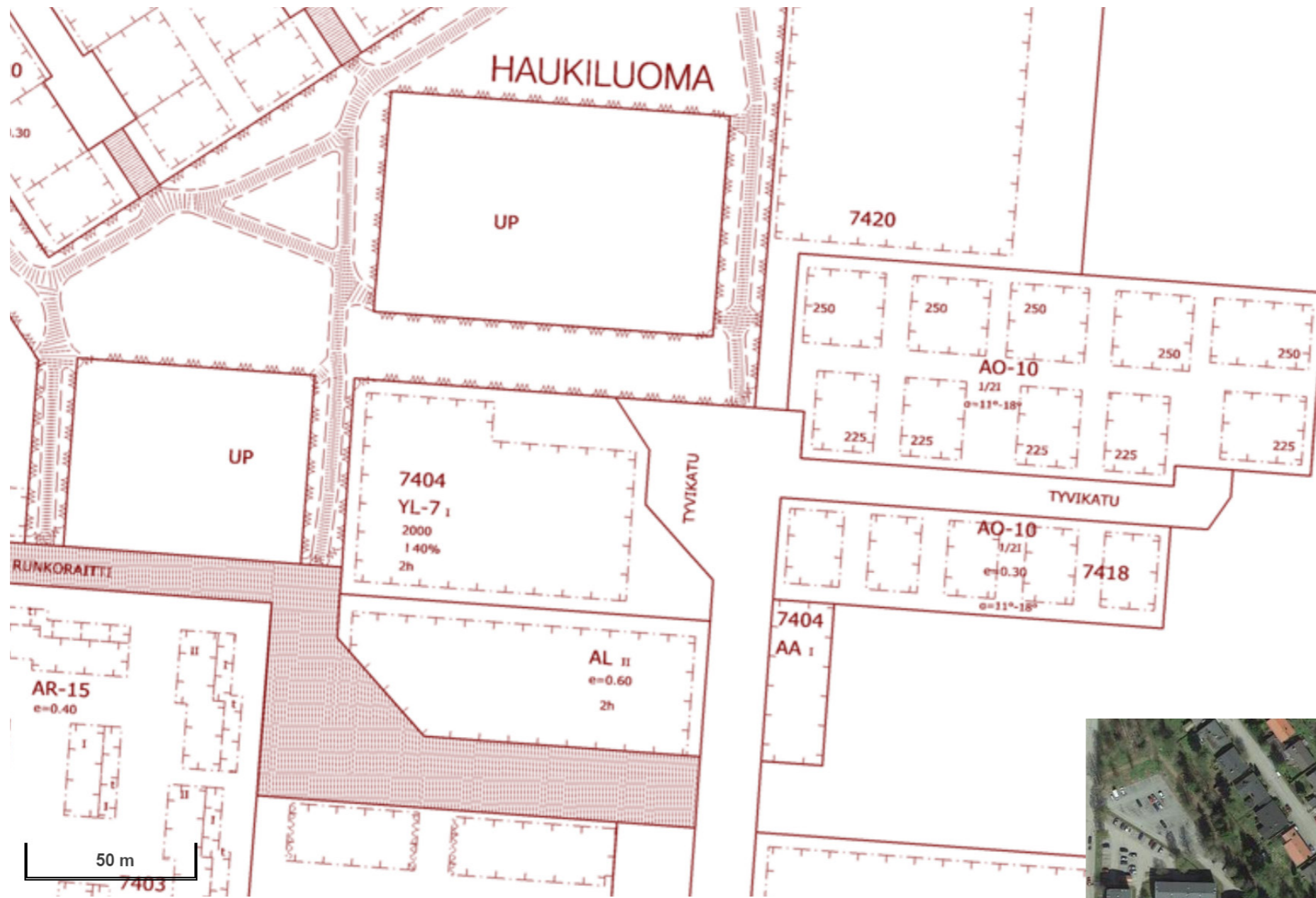


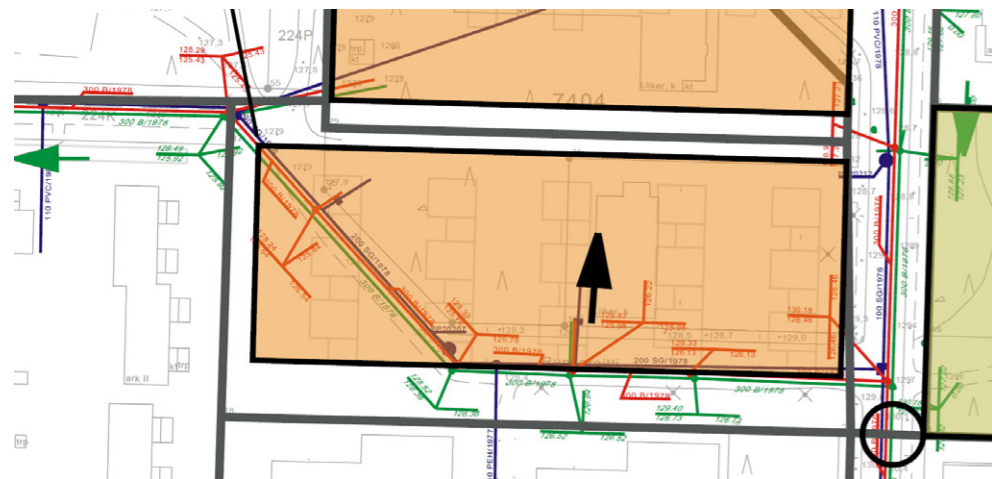
HAUKILUOMA - TYVIKADUN PIENTALOALUE



Ajantasainen asemakaava (13.11.2020)



EHYT-suunnitelma ja kaava-alue

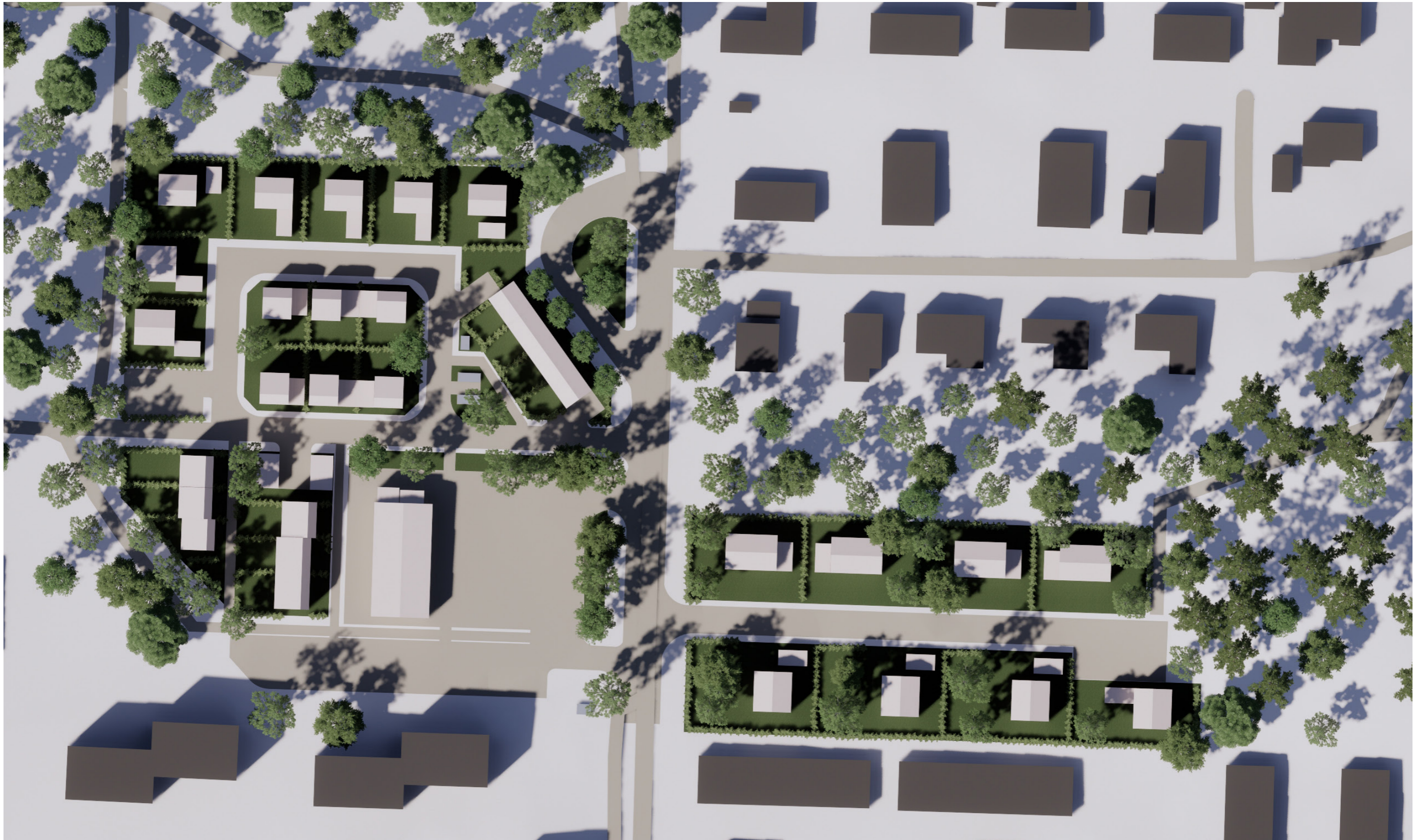


Vesijohto, jätevesiviemäri ja hulevesiviemäri



Ilmakuva, johon suunnittelualue merkitty valkoisella katkoviivalla

VE1 - viitesuunnitelma



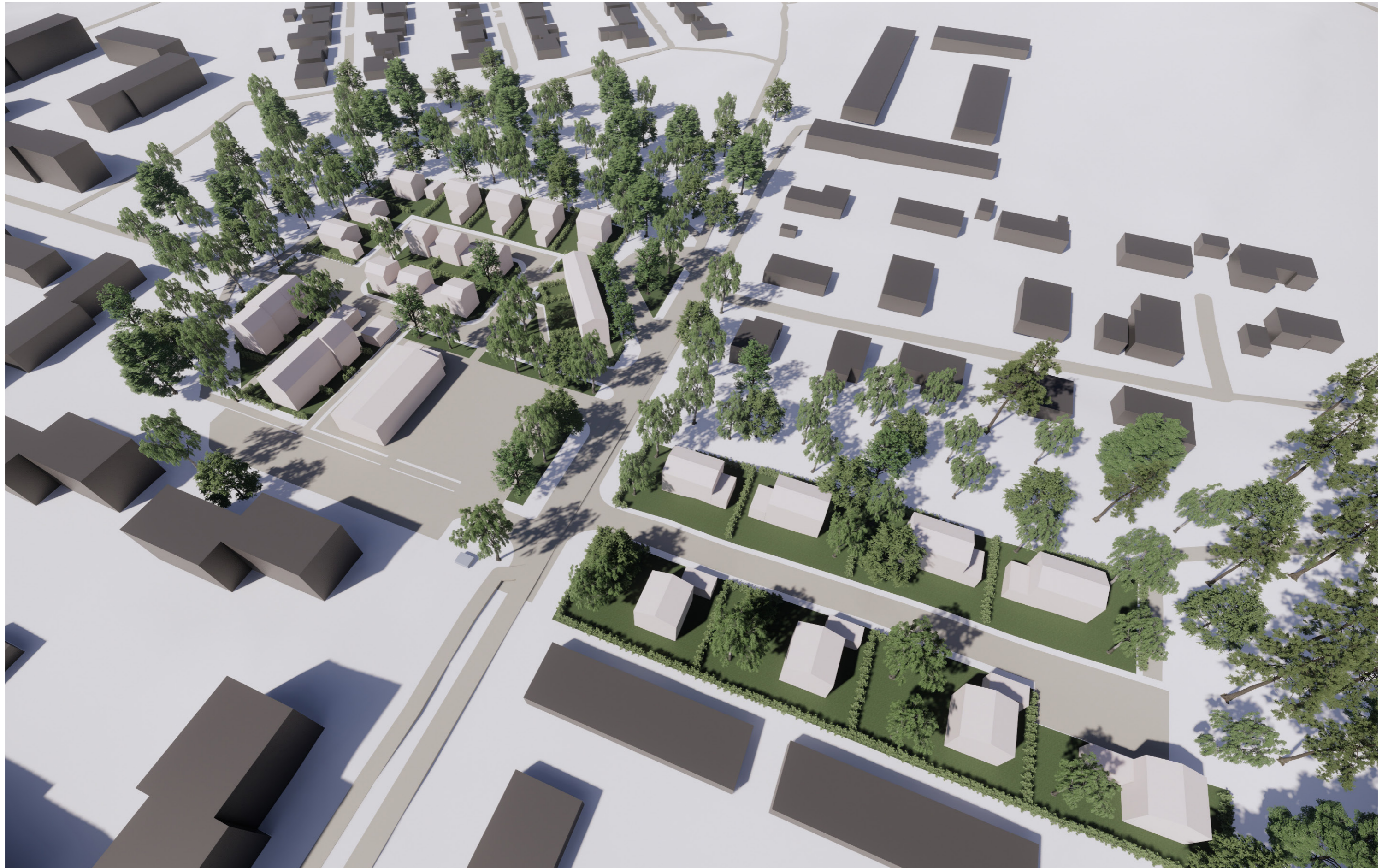
Suunnitelma koostuu yksi-, kaksi- ja kaksi- ja puolikerroksisista pientaloista, jotka ovat joko kytkettyjä tai erillispientaloja. Viitesuunnitelmassa esitetään vaihe, jossa pientaloalueen reunalla sijaitseva kauppa jatkaa toimintaansa.

- kokonaistonttiala: 9 437m²
- kokonaiskerrosala: 3 960m²
- pientalojen kappalemäärä: 31kpl

VE1 - viitesuunnitelmapakartta



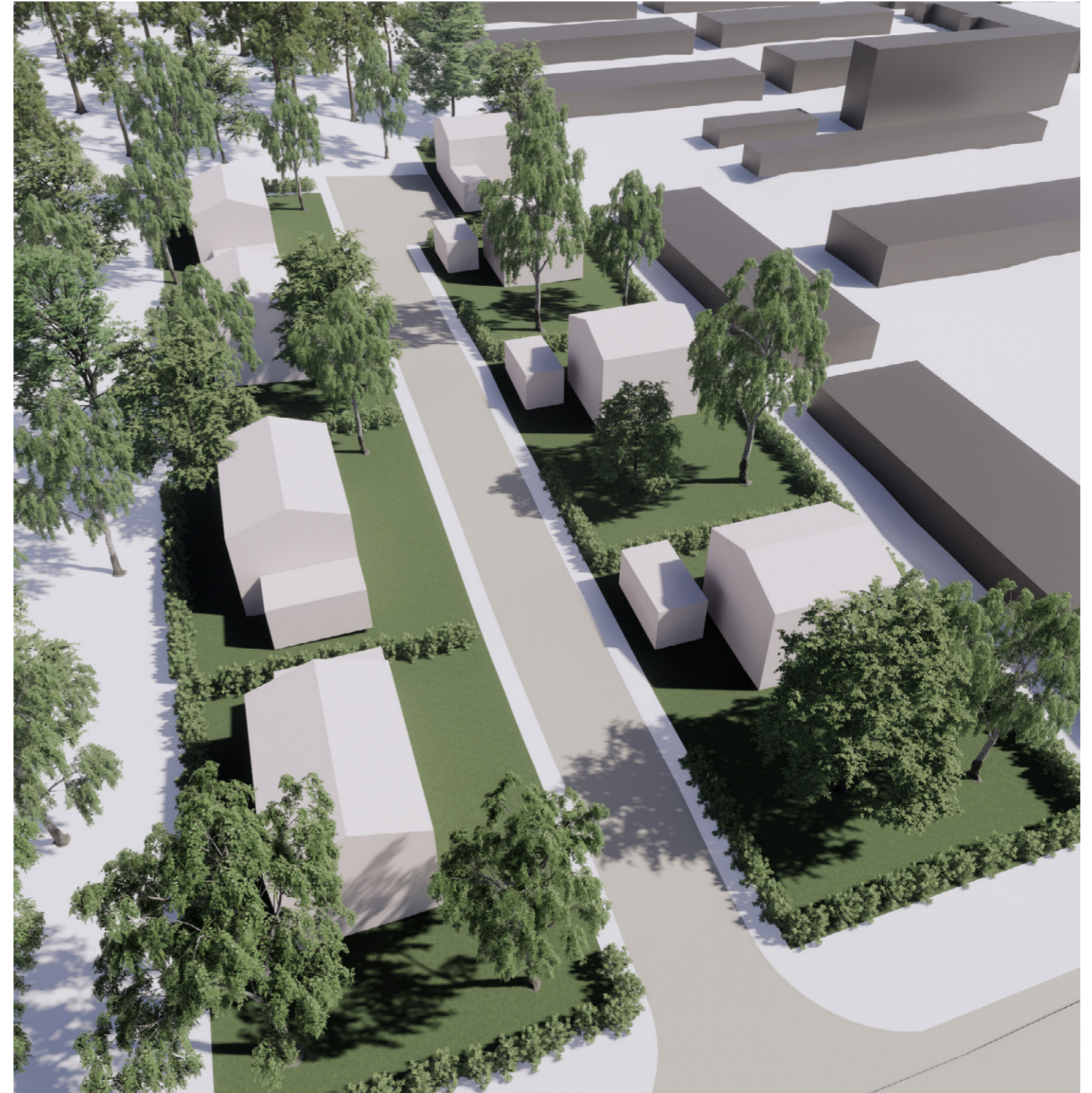
VE1 - koko suunnittelualue kuvattuna kaakosta



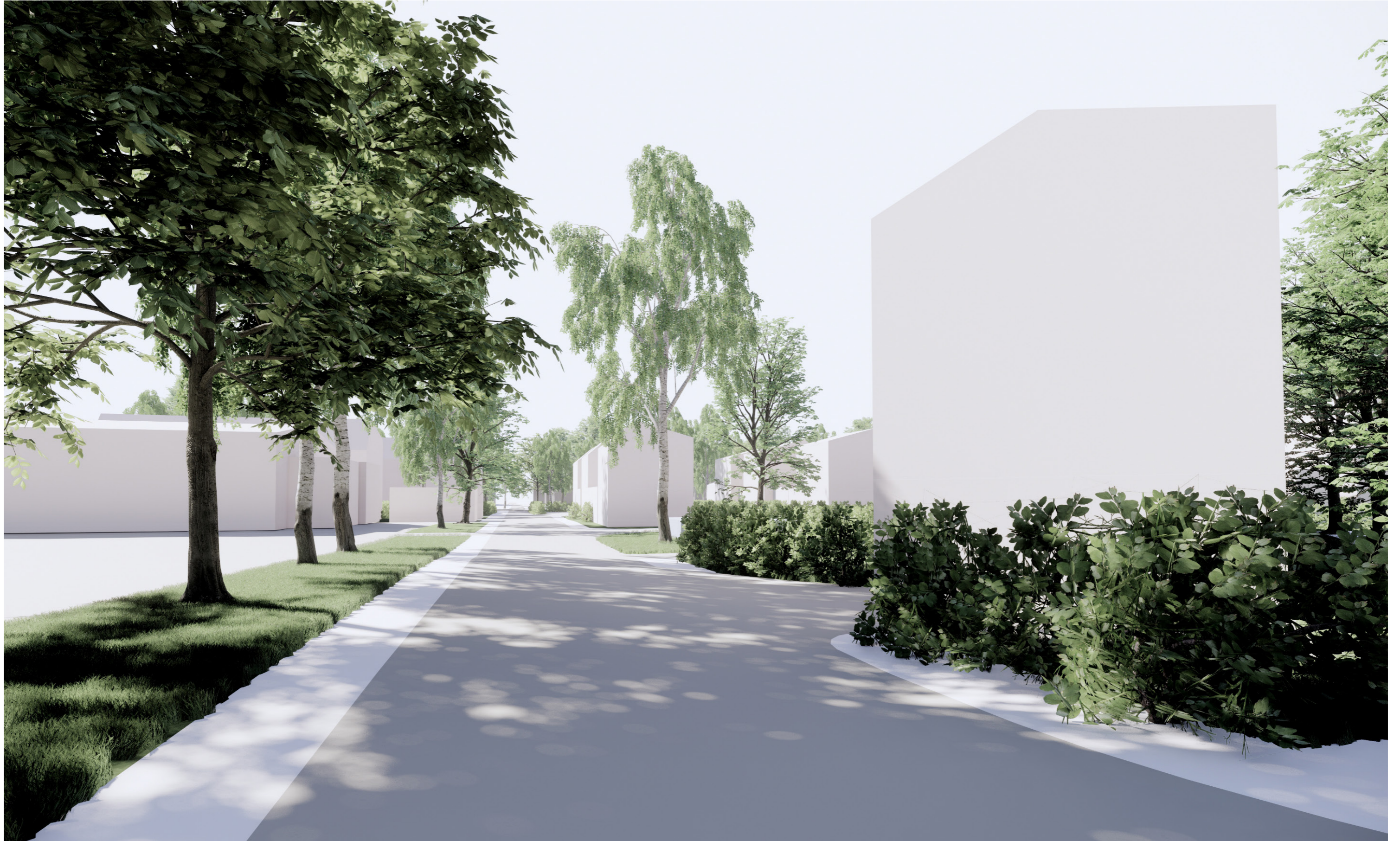
VE1 - suunnittelualan länsipuoli kuvattuna kaakosta



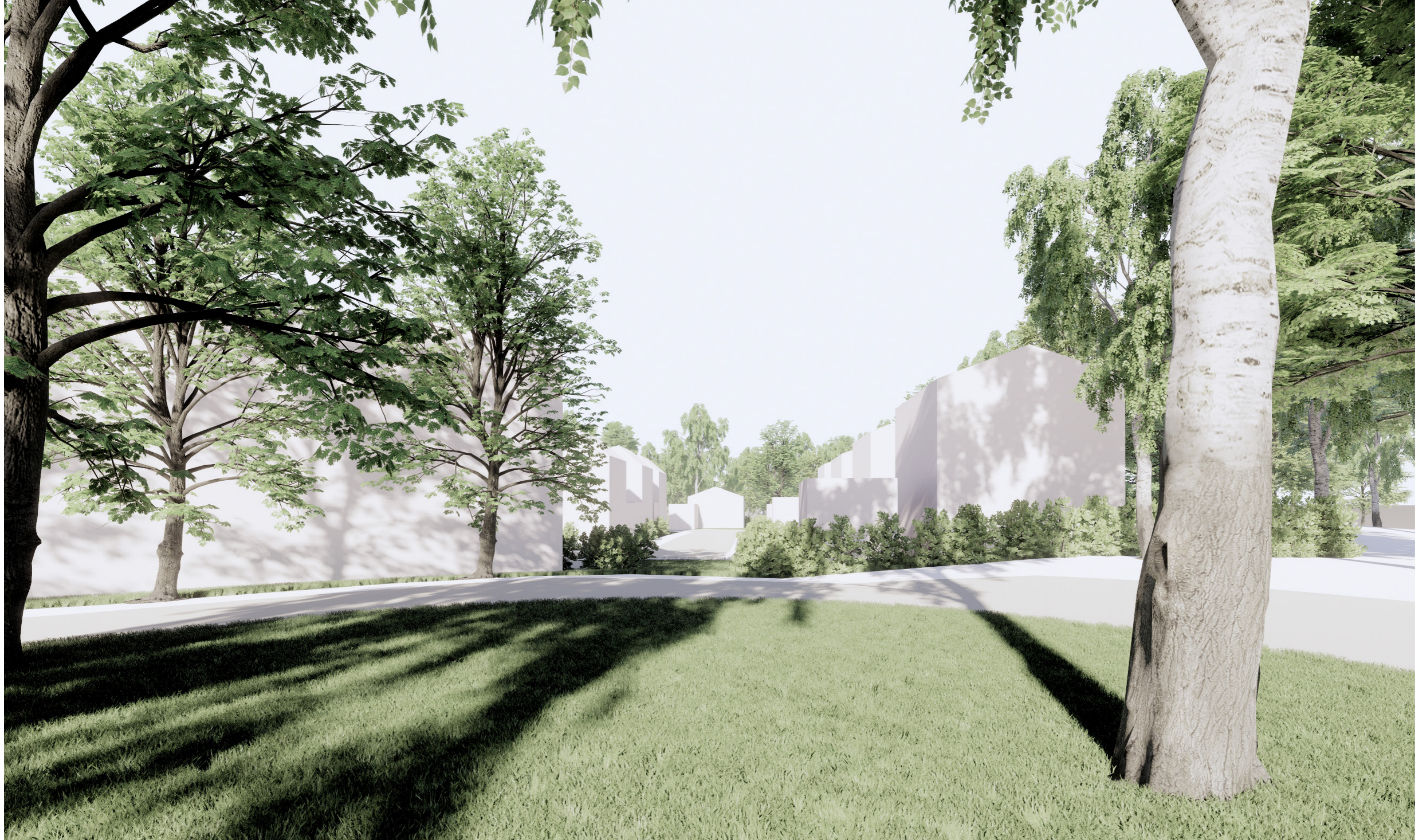
VE1 - suunnittelualan itäpuoli kuvattuna lännestä



VE1 - näkymäkuva Tyvikadulta katutasosta kohti länttä



VE1 - näkymäkuva katutasosta kohti länttä,
kuvassa etualalla bussin kääntöpaikka



VE1 - näkymäkuva metsästä kohti Karvolanmetsäkujaa ja länttä

